

## FASE DI CANTIERIZZAZIONE 1a

### "PUNTELLAMENTO DELL'EDIFICIO, RIMOZIONE DELLE STRUTTURE OBSOLETE E SCAVO DI FONDAZIONE"

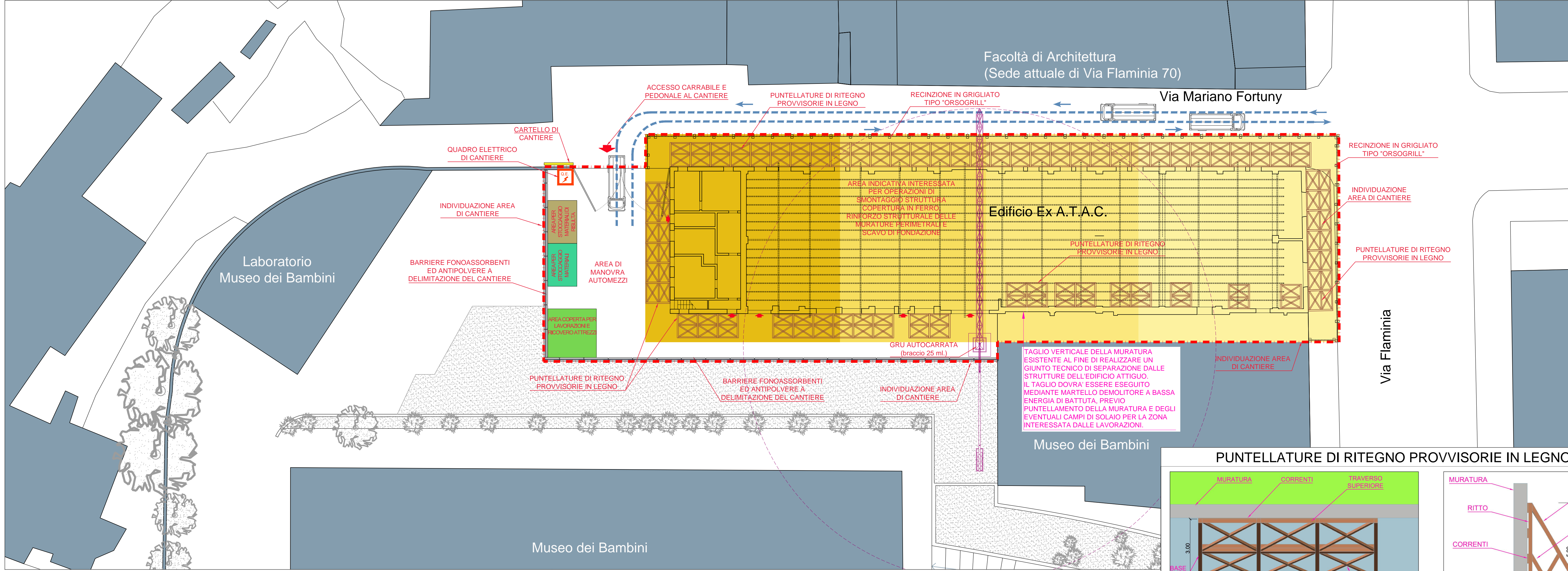
Per poter accedere alle operazioni di rimozione delle strutture (copertura rimasta e pilastri interni) si rende necessario puntellare tutta la struttura, sia lungo il perimetro esterno, sia, se necessario all'interno.

Le puntellature saranno realizzate in legno, per un'altezza di 5 ml, e composte, come si può evincere dall'immagine, da puntoni, rompitratta, traversi e diagonali controvento di sezione quadrata con dim 0.20x0.20 ml.

Data l'estrema pericolosità questa fase, dovrà avvenire per step, con questa modalità di esecuzione:

- puntellamento di una prima zona;
- ingresso con diserbimento all'interno dagli arbusti infestanti;
- taglio verticale della muratura esistente al fine di realizzare un giunto tecnico di separazione delle strutture dell'edificio attiguo. Il taglio dovrà essere eseguito mediante martello demolitore a bassa energia di battuta, previo puntellamento della muratura e degli eventuali campi di solaio per la zona interessata dalle lavorazioni;
- rimozione delle capriate ancora esistenti;
- rimozione di eventuali murature interne e della pilastratura centrale;
- questa operazione avverrà in più sottofasi, da valutare in fase di esecuzione dei lavori.

1° STEP 2° STEP 3° STEP 4° STEP

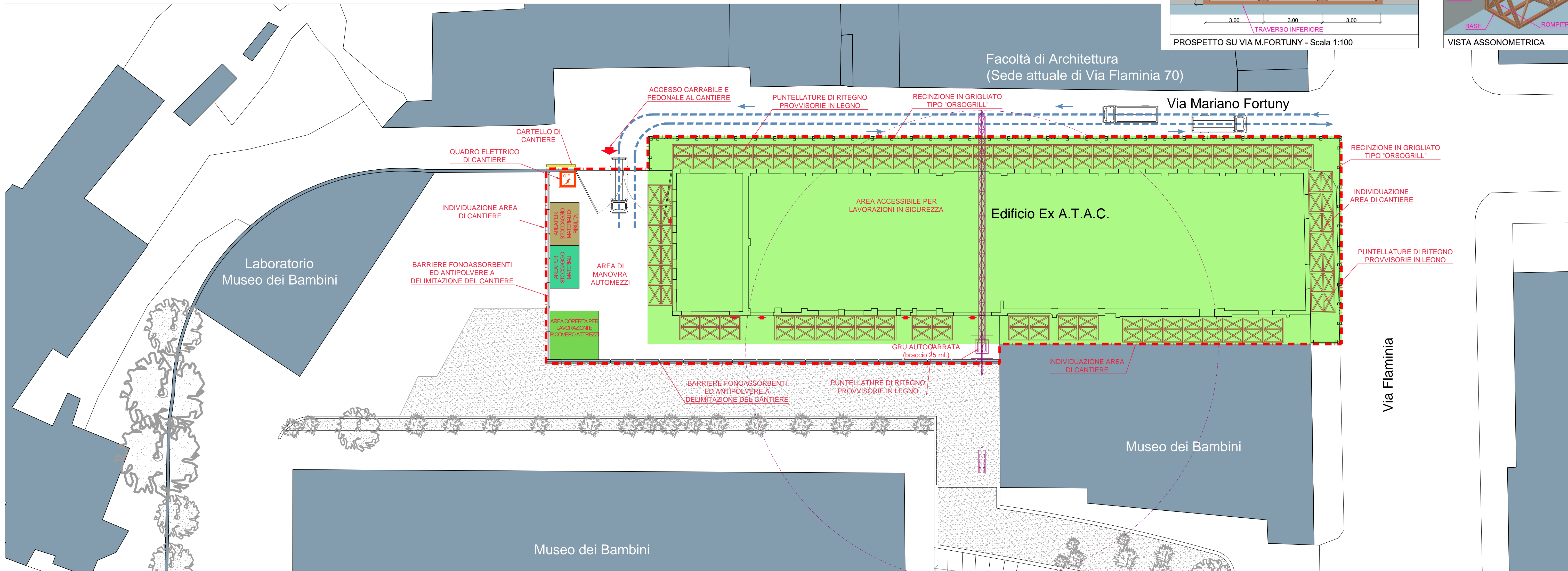


## FASE DI CANTIERIZZAZIONE 1b

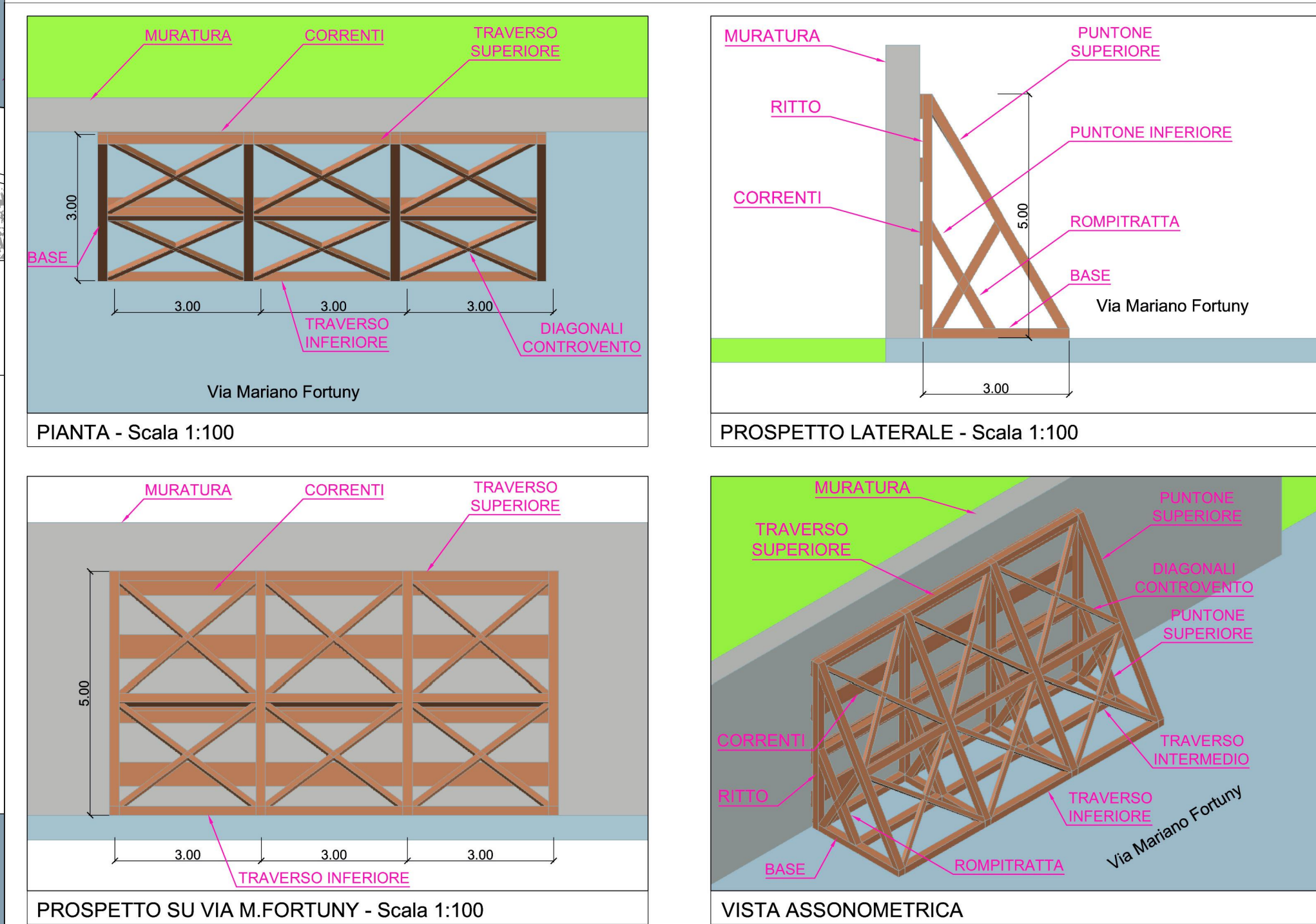
### "CONSOLIDAMENTI STATICI DELLA MURATURA DALL'INTERNO"

In questa fase, dopo aver svuotato l'edificio, ancora puntellato esternamente, verranno eseguite le seguenti operazioni:

- scavo di fondazione all'interno per realizzare una fondazione a cui collegare la muratura perimetrale e come base su cui appoggiare i nuovi pilastri metallici;
- armatura e collegamento della fondazione alla muratura (con modalità di esecuzione indicate nella tavola di progetto S08);
- getto della fondazione;
- consolidamento della muratura dall'interno con inserimenti di resina (con le modalità di esecuzione come evidenziate nella tavole di progetto S08);
- consolidamento della muratura dall'interno con intonaco armato;
- fissaggio dei pilastri metallici di sostegno delle nuove capriate alle murature esistenti con funzione di presidio antiribaltamento;
- realizzazione di nuove murature ortogonali di irrigidimento da collegarsi alle attuali per impedire il ribaltamento delle murature perimetrali, sprovviste di murature trasversali di controvento.



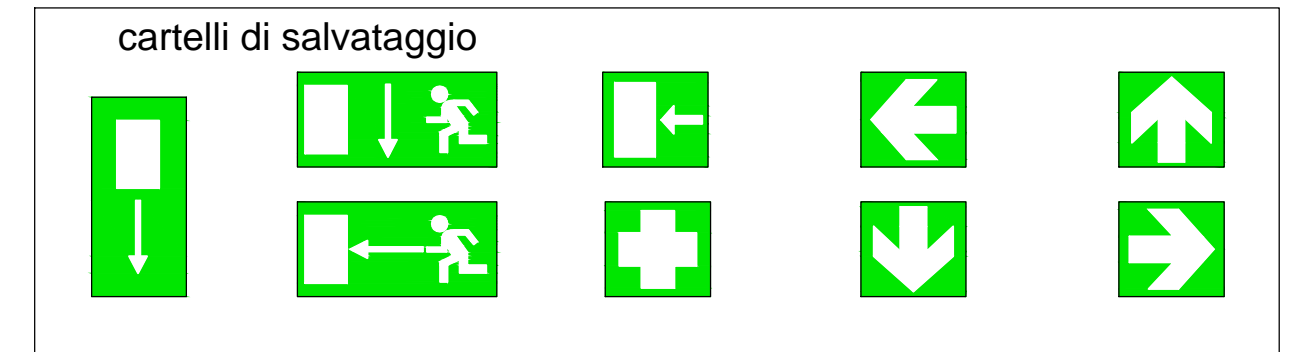
#### PUNTELLATURE DI RITEGNO PROVVISORIE IN LEGNO: DETTAGLI



NOTE LEGENDA



#### CARTELLONISTICA DI CANTIERE

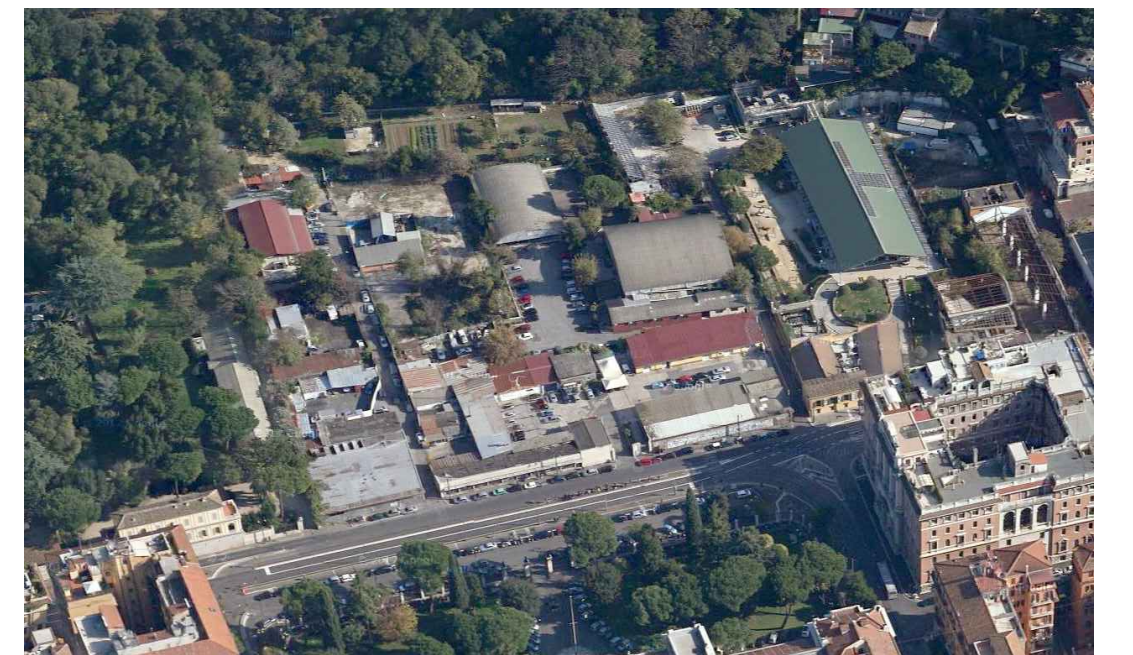


AREA GESTIONE EDILIZIA



#### PIANO DI SICUREZZA E COORDINAMENTO

Restauro e Risanamento Conservativo



#### Interventi di recupero e valorizzazione dell'area denominata Borghetto Flaminio

Edificio ex Atac (Via Mariano Fortuny - Roma)

SCALA: 1:200;1:100	ELABORATO: Fase 1a: Puntellamento edificio, rimozione strutture obsolete Fase 1b: Consolidamenti statici della muratura dall'interno	N° TAVOLA PSC-TAV-03 DATA 04-2015 REV 01
R.U.P.: arch. Claudio De Angelis	PROGETTISTA DEFINITIVO E STRUTTURALE COORDINATORE DELLA PROGETTAZIONE: arch. Giuseppe Luciani	SUPPORTO ALLA PROGETTAZIONE ARCHITETTONICA PER L'INSERIMENTO URBANISTICO: arch. Giuseppe Rebecchini SUPPORTO ALLA PROGETTAZIONE STRUTTURALE: ing. arch. Giovanni Morabito SUPPORTO ALLA PROGETTAZIONE DEGLI IMPIANTI ELETTRICI SPECIALI E MECCANICI: arch. Francesco Guglielmi
COLLABORATORI INTERNI: arch. Alessia Passaretta geom. Giovanni Perrotti	DIRETTORE: arch. Paola Di Bisceglie	COORDINAMENTO SICUREZZA IN FASE DI PROGETTAZIONE: arch. Braccio Oddi Baglioni